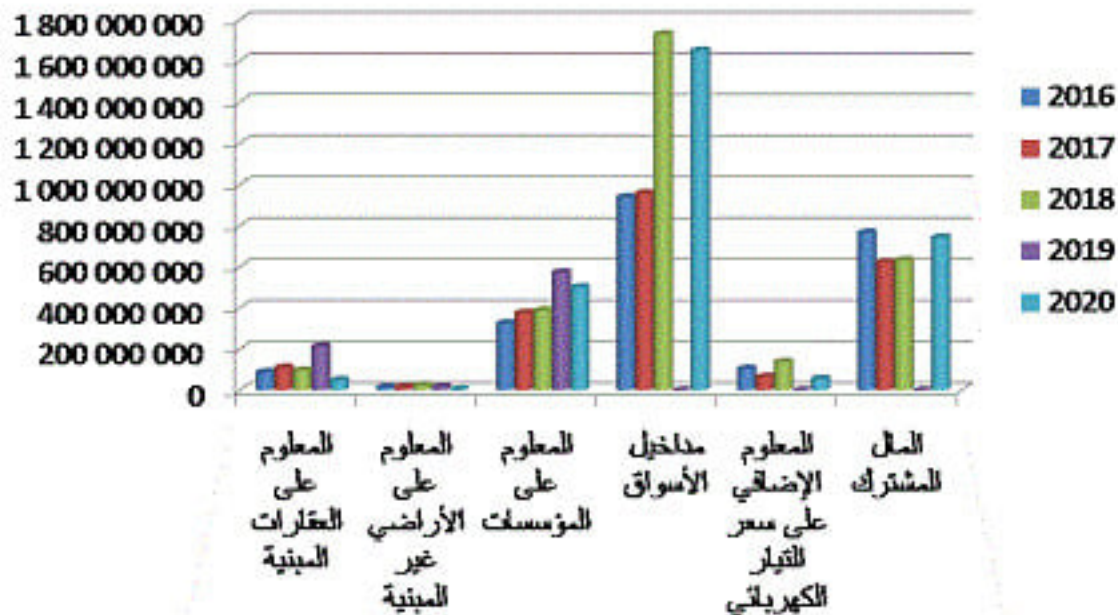


## التشخيص المالي

تطور ميزانية البلدية من سنة 2016 إلى سنة 2020  
على مستوى الموارد ( المحققة )

	2019	2020	2017	2016	
49 621 486	213 937 554	96 537 073	110 615 115	88 344 620	المعلوم على العقارات المبينة
4 743 797	16 527 598	23 837 115	15 834 063	13 712 768	المعلوم على الأراضي غير المبينة
500 932 892	572 519 535	388 450 000	376 278 495	325 371 158	المعلوم على المؤسسات
1 650 932 400	1765.620.000	1 731 000 000	957 168 000	938 400 000	مداخل الأموال
55 695 000	93.697.000	137 795 000	65 479 000	104 364 000	المعلوم الإضافي على سعر التيار الكهربائي
743 739 000	689.626.000	631 707 000	620 768 000	766 639 000	أعمال المشترك

## تطور ميزانية البلدية من سنة 2016 إلى سنة 2020 على مستوى الموارد ( المحققة )

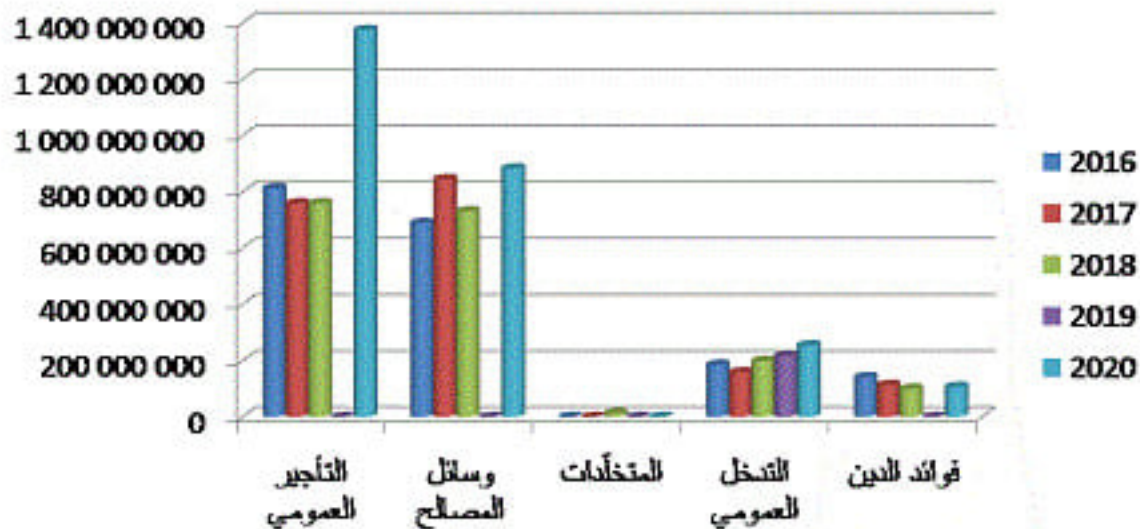




تطور ميزانية البلدية من سنة 2016 إلى سنة 2020 على مستوى النفقات ( المحققة )

2020	2019	2018	2017	2016	
1374406658	1213091716	758492341	758492341	812143104	التأجير العمومي
882079105	1220770510	730170919	844287836	688500278	وسائل المصالح
0	0	12392690	0	0	المتخلّطات
253960850	216500000	199072119	158003519	185211796	التدخل العمومي
106453477	89235744	99682572	112943668	140074738	قوائد للدين

# تطور ميزانية البلدية من سنة 2016 إلى سنة 2020 على مستوى النفقات ( المحققة )

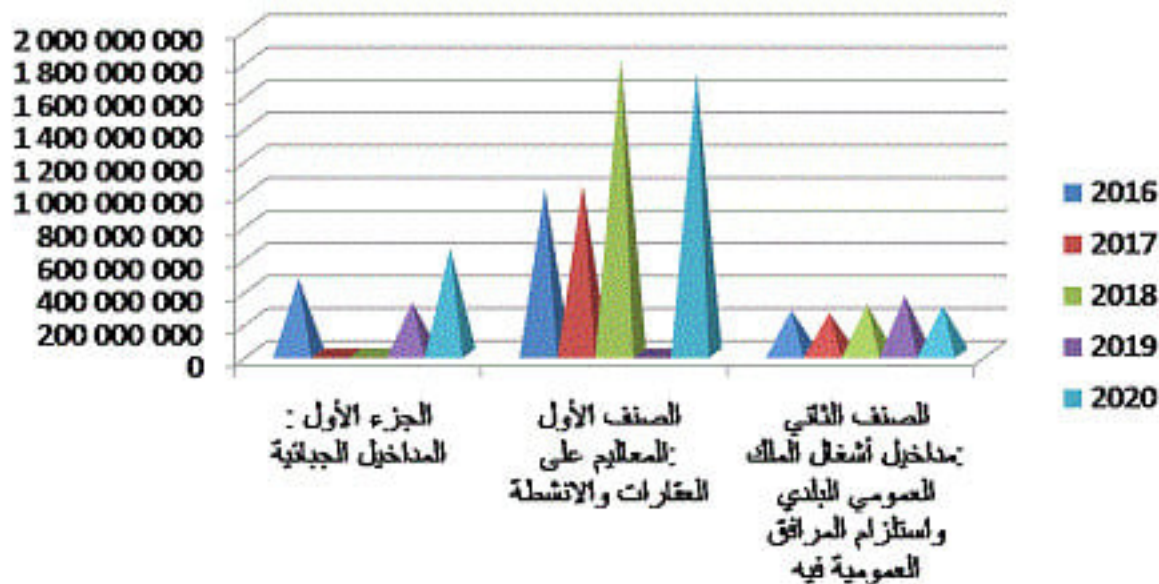




## هيكله الجزء الأول من موارد العنوان الأول (المداخيل الجبائية)

2022/20	2021/21	2020/23	2019/27	2018/25	
645.325.051	804.700.310	510.267.126	545.038.193	458.145.744	الجزء الأول : المداخيل الجبائية الصف الأول المعلم على: العقارات والأنشطة
1.717.529.789	1.835.120.840	1.805.192.602	1.033.632.133	1.012.631.400	الصف الثاني مداخيل أشغال الملك الصومى البلدى واستزاد المراقف الصومية فيه
291.097.300	265.978.350	298.534.760	246.276.985	263.310.775	الصف الثالث: معلم الموجبات والرخص الإدارية

# هيكلية الجزء الأول من موارد العنوان الأول (المداخل الجبائية)

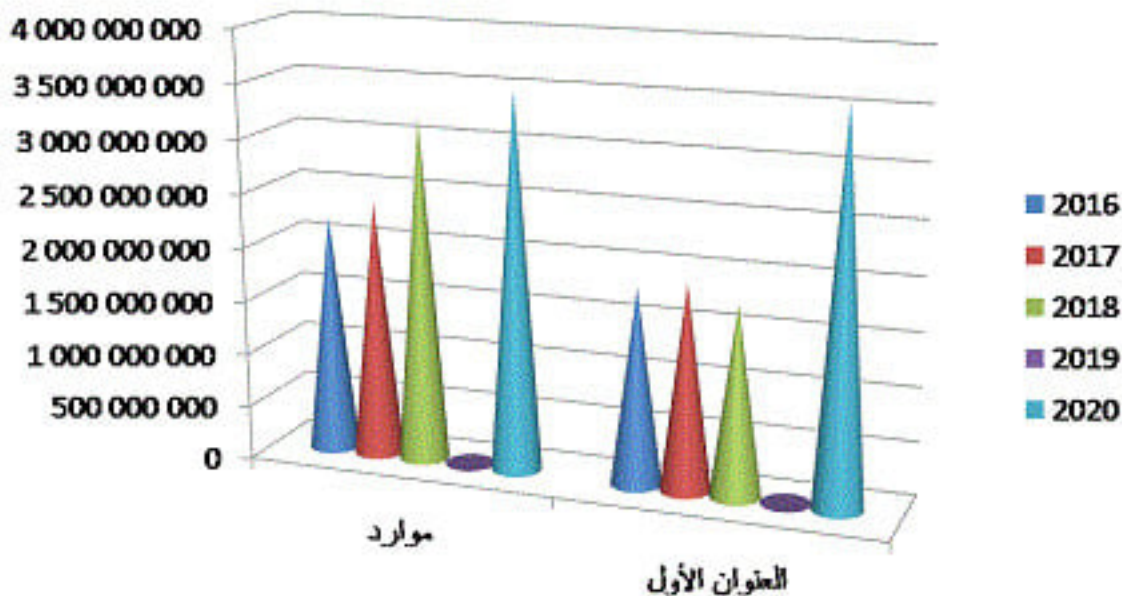


## حوصلة تنفيذ العنوان الأول من سنة 2016 إلى سنة 2020

2020	2019	2018	2017	2016	
3 510 921 182	3 637 113 321	3 195 152 384	2 381 696 558	2 221 464 875	موارد العنوان الأول
3582 797 038	2 843 039 884	1 762 563 622	1 900 727 364	1 825 929 916	نفقات للعنوان الأول



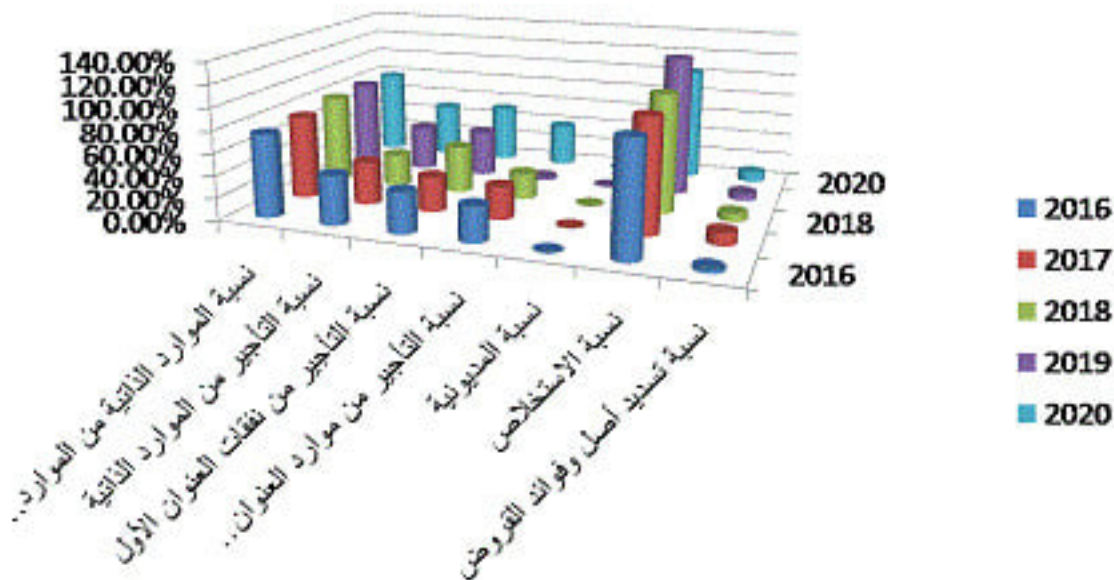
## حوصلة تنفيذ العنوان الاول من سنة 2016 الى سنة 2020



## المؤشرات المالية للفترة من (2016-2020)

2020	2019	2018	2017	2016	
78.82%	81.04%	80.22%	75.88%	75.05%	نسبة الموارد الذاتية من الموارد الجارية
49.67%	41.56%	29.59%	38.83%	44.40%	نسبة التغير من الموارد الذاتية
52.52%	42.66%	43%	31.84%	36.56%	نسبة التغير من نفقات العنوان الأول
39.15 %	3.35%	23.74%	29.47%	31.58%	نسبة التغير من موارد العنوان الأول
0	0%	0.38%	0%	0%	نسبة المدفونية
103.56%	127.93%	107.63%	102.82%	100.31%	نسبة الاستخلاص
09.19%	6.77%	7.40%	11.29%	3.31%	نسبة تحديد أصل وأوائد القروض

# المؤشرات المالية للفترة من (2020-2016)





## تمويل البرنامج الاستثمار التشاركي لبلدية الفحص لسنة 2022

النسبة	المبلغ	البيانات
22.17%	300.000	تمويل ذاتي
51.73%	700.000	قرض
26.10%	353.000	معاودة غير موظفة
0%	-	معاودة موظفة
100%	1.353 000	الجملة :

# تمويل البرنامج الاستثمار التشاركي لبلدية الفحص لسنة 2022

